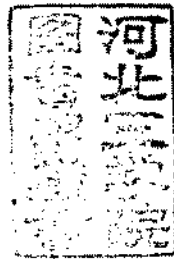


1-052.1
26 99
186

中国国家标准汇编

164

GB 13014~13096



中国标准出版社

1993

目 录

GB 13014—91	钢筋混凝土用余热处理钢筋	(1)
GB 13015—91	含多氯联苯废物污染控制标准	(8)
GB/T 13016—91	标准体系表编制原则和要求	(16)
GB/T 13017—91	企业标准体系表编制指南	(22)
GB 13018—91	聚乙烯(PE)管材 外径和壁厚极限偏差	(28)
GB 13019—91	聚丙烯(PP)管材 外径和壁厚极限偏差	(30)
GB 13020—91	硬聚氯乙烯(PVC-U)管材 外径和壁厚极限偏差	(32)
GB 13021—91	聚乙烯管材和管件炭黑含量的测定(热失重法)	(35)
GB 13022—91	塑料 薄膜拉伸性能试验方法	(38)
GB 13023—91	瓦楞原纸	(42)
GB 13024—91	箱纸板	(45)
GB/T 13025.1—91	制盐工业通用试验方法 粒度的测定	(49)
GB/T 13025.2—91	制盐工业通用试验方法 白度的测定	(51)
GB/T 13025.3—91	制盐工业通用试验方法 水分的测定	(54)
GB/T 13025.4—91	制盐工业通用试验方法 水不溶物的测定	(57)
GB/T 13025.5—91	制盐工业通用试验方法 氯离子的测定	(59)
GB/T 13025.6—91	制盐工业通用试验方法 钙和镁离子的测定	(64)
GB/T 13025.7—91	制盐工业通用试验方法 碘离子的测定	(70)
GB/T 13025.8—91	制盐工业通用试验方法 硫酸根离子的测定	(73)
GB 13025.9—91	制盐工业通用试验方法 铅离子的测定(光度法)	(80)
GB 13025.10—91	制盐工业通用试验方法 亚铁氰化钾的测定	(84)
GB 13026—91	油纸电容式穿墙套管型式和尺寸	(87)
GB 13027—91	油纸电容式变压器套管型式和尺寸	(96)
GB 13028—91	隔离变压器和安全隔离变压器 技术要求	(113)
GB/T 13029.1—91	船舶低压电力系统电缆的选择和敷设	(188)
GB/T 13029.2—91	船用同轴软电缆选择和敷设	(209)
GB/T 13029.3—91	船用通信电缆和射频电缆的选择和敷设	(215)
GB 13030—91	船舶电力推进系统技术条件	(218)
GB 13031—91	电压为1kV以上至11kV的船舶交流电力系统	(226)
GB/T 13032—91	船用柴油发电机组通用技术条件	(231)
GB 13033.1—91	额定电压750V及以下矿物绝缘电缆及终端 第1部分:一般规定	(246)
GB 13033.2—91	额定电压750V及以下矿物绝缘电缆及终端 第2部分:铜芯铜护套矿物绝缘 电缆	(249)
GB 13033.3—91	额定电压750V及以下矿物绝缘电缆及终端 第3部分:铜芯铜护套矿物绝缘 中绞线端	(250)

GB 13035—91	带电作业用绝缘绳索	(282)
GB 13036—91	可移式通用灯具技术条件	(288)
GB 13037—91	固定式通用灯具技术条件	(310)
GB 13038—91	载波电话设备包装	(317)
GB 13039—91	包装术语 菱镁砗容器	(333)
GB 13040—91	包装术语 金属容器	(339)
GB 13041—91	包装术语 菱镁砗箱	(366)
GB 13042—91	包装容器 喷雾罐	(384)
GB/T 13043—91	客车定型试验规程	(390)
GB/T 13044—91	轻型客车定型试验规程	(398)
GB/T 13045—91	轻型客车技术条件	(404)
GB/T 13046—91	轻型客车产品质量定期检查试验规程	(409)
GB/T 13047—91	汽车操纵稳定性指标限值与评价方法	(415)
GB/T 13048—91	汽车发动机工作小时表	(423)
GB/T 13049—91	汽车用液力变矩器技术条件	(430)
GB/T 13050—91	淋浴车通用技术条件	(434)
GB/T 13051—91	汽车机械式变速器动力输出孔连接尺寸	(442)
GB/T 13052—91	客车外观质量技术要求及检验方法	(447)
GB/T 13053—91	客车驾驶区尺寸	(452)
GB/T 13054—91	客车驾驶区尺寸术语	(458)
GB/T 13055—91	客车乘客区尺寸	(466)
GB/T 13056—91	客车乘客区尺寸术语	(470)
GB/T 13057—91	客车驾驶员座椅尺寸规格	(478)
GB/T 13058—91	客车驾驶员座椅技术条件	(481)
GB/T 13059—91	客车乘客座椅尺寸规格	(484)
GB/T 13060—91	客车乘客座椅技术条件	(487)
GB/T 13061—91	汽车悬架用空气弹簧 橡胶气囊	(493)
GB/T 13062—91	膜集成电路和混合膜集成电路空白详细规范(采用鉴定批准程序)	(498)
GB/T 13063—91	电流调整和电流基准二极管空白详细规范	(505)
GB/T 13064—91	半导体集成电路系列和品种 复印机用系列的品种	(517)
GB/T 13065—91	过电压保护气体放电管空白详细规范	(530)
GB/T 13066—91	单结晶体管空白详细规范	(539)
GB/T 13067—91	半导体集成电路系列和品种 石英电子钟表用系列的品种	(551)
GB/T 13068—91	半导体集成电路系列和品种 磁敏传感器用系列的品种	(572)
GB/T 13069—91	半导体集成电路系列和品种 数控机床用系列的品种	(583)
GB/T 13070—91	铀矿石中铀的测定 电位滴定法	(596)
GB/T 13071—91	地质水样中 ²³⁴ U/ ²³⁸ U, ²³⁰ Th/ ²³² Th放射性比值的测定方法	(603)
GB/T 13072—91	地质水样中 ²²⁶ Ra/ ²²⁸ Ra的活度比值分析方法	(612)
GB/T 13073—91	岩石样品中 ²²⁶ Ra的分析方法 射气法	(619)
GB 13074—91	血液净化术语 血液透析和血液滤过	(625)
GB 13075—91	钢质焊接气瓶定期检验与评定	(634)
GB 13076—91	溶解乙炔气瓶定期检验与评定	(639)
GB 13077—91	铝合金无缝气瓶定期检验与评定	(651)

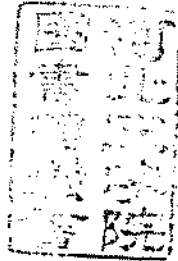
GB 13078—91	饲料卫生标准	(655)
GB 13079—91	饲料中总砷的测定方法	(658)
GB 13080—91	饲料中铅的测定方法	(662)
GB 13081—91	饲料中汞的测定方法	(665)
GB 13082—91	饲料中镉的测定方法	(668)
GB 13083—91	饲料中氟的测定方法	(671)
GB 13084—91	饲料中氰化物的测定方法	(674)
GB 13085—91	饲料中亚硝酸盐的测定方法	(677)
GB 13086—91	饲料中游离棉酚的测定方法	(680)
GB 13087—91	饲料中异硫氰酸酯的测定方法	(683)
GB 13088—91	饲料中铬的测定方法	(689)
GB 13089—91	饲料中噻唑烷硫酮的测定方法	(692)
GB 13090—91	饲料中六六六、滴滴涕的测定方法	(695)
GB 13091—91	饲料中沙门氏菌的检验方法	(698)
GB 13092—91	饲料中霉菌检验方法	(710)
GB 13093—91	饲料中细菌总数的测定方法	(714)
GB/T 13094—91	客车通用技术条件	(718)
GB/T 13095.1—91	玻璃纤维增强塑料盒子卫生间 制品	(730)
GB/T 13095.2—91	玻璃纤维增强塑料盒子卫生间 类型和尺寸系列	(735)
GB/T 13095.3—91	玻璃纤维增强塑料盒子卫生间 防水盘	(741)
GB/T 13095.4—91	玻璃纤维增强塑料盒子卫生间 试验方法	(747)
GB/T 13096.1—91	拉挤玻璃纤维增强塑料杆 拉伸性能试验方法	(751)
GB/T 13096.2—91	拉挤玻璃纤维增强塑料杆 弯曲性能试验方法	(755)
GB/T 13096.3—91	拉挤玻璃纤维增强塑料杆 面内剪切强度试验方法	(760)
GB/T 13096.4—91	拉挤玻璃纤维增强塑料杆 表观水平剪切强度短梁剪切试验方法	(764)

T-650.11
Z/A 97
165

中国国家标准汇编

165

GB 13097~13168



中国标准出版社

1993

目 录

GB 13097—91	工业环氧氯丙烷	(1)
GB 13098—91	工业环氧乙烷	(9)
GB 13099—91	番茄酱罐头卫生标准	(16)
GB 13100—91	肉类罐头食品卫生标准	(18)
GB 13101—91	西式蒸煮、烟熏火腿卫生标准	(20)
GB 13102—91	食品工业用甜炼乳卫生标准	(23)
GB 13103—91	色拉油卫生标准	(25)
GB 13104—91	白糖卫生标准	(27)
GB 13105—91	食品中硒限量卫生标准	(29)
GB 13106—91	食品中锌限量卫生标准	(32)
GB 13107—91	植物性食品中稀土限量卫生标准	(33)
GB 13108—91	植物性食品中稀土的测定方法	(35)
GB 13109—91	蜂蜜中四环素族抗生素残留量卫生标准	(38)
GB 13110—91	蜂蜜中四环素族抗生素残留量的测定方法	(39)
GB 13111—91	谷物和大豆中赭曲霉毒素 A 的测定方法	(43)
GB 13112—91	食品中环己基氨基磺酸钠的测定方法	(47)
GB 13113—91	食品容器及包装材料用聚对苯二甲酸乙二醇酯成型品卫生标准	(53)
GB 13114—91	食品容器及包装材料用聚对苯二甲酸乙二醇酯树脂卫生标准	(55)
GB 13115—91	食品容器及包装材料用不饱和聚酯树脂及其玻璃钢制品卫生标准	(57)
GB 13116—91	食品容器及包装材料用聚碳酸酯树脂卫生标准	(59)
GB 13117—91	食品容器及包装材料用不饱和聚酯树脂及其玻璃钢制品卫生标准分析	

	方法	(61)
GB 13118—91	食品容器及包装材料用聚碳酸酯树脂卫生标准的分析方法	(65)
GB 13119—91	食品包装用发泡聚苯乙烯成型品卫生标准的分析方法	(67)
GB 13120—91	食品容器及包装材料用聚酯树脂及其成型品中锑的测定方法	(70)
GB 13121—91	陶瓷食具容器卫生标准	(72)
GB 13122—91	面粉厂卫生规范	(73)
GB 13123—91	竹编胶合板	(76)
GB 13124—91	竹编胶合板试验方法	(82)
GB/T 13125—91	机械工业产品湿热带防护包装方法通则	(90)
GB/T 13126—91	机械工业产品湿热带防护包装通用技术条件	(103)
GB 13127—91	汉字智能用户电报在公用电信网上的互通技术条件——终端设备	(115)
GB 13128—91	汉字智能用户电报在公用电信网上的互通技术条件——字符总表和编码字符集	(132)
GB 13129—91	汉字智能用户电报在公用电信网上的互通技术条件——控制规程	(170)

GB 13135—91	信息交换用彝文字符 15×16 点阵字模集及数据集	(385)
GB 13136—91	市话用户环路载波设备技术条件	(397)
GB 13137—91	2.6/9.5mm 综合中同轴电缆高频四芯组或高频线对 12 路载波电话 终端设备技术条件	(410)
GB 13138—91	自整角机通用技术条件	(422)
GB 13139—91	磁滞同步电动机通用技术条件	(449)
GB 13140.1—91	家用或类似用途的固定电气装置的连接器件通用要求	(463)
GB 13141—91	书目信息交换用希腊字母编码字符集	(480)
GB 13142—91	书目信息交换用拉丁字母代码字符扩充集	(485)
GB 13143—91	情报与文献工作词汇传统文献	(493)
GB 13144—91	包装容器 竹胶合板箱	(505)
GB/T 13145—91	机械式冷藏集装箱堆场技术管理要求	(522)
GB/T 13146—91	气垫船术语	(529)
GB/T 13147—91	铜及铜合金复合钢板焊接技术条件	(557)
GB/T 13148—91	不锈钢复合钢板焊接技术条件	(567)
GB/T 13149—91	钛及钛合金复合钢板焊接技术条件	(575)
GB 13150—91	100A 以上环境或管壳额定双向三极晶闸管空白详细规范	(599)
GB 13151—91	100A 以上环境或管壳额定反向阻断三极晶闸管空白详细规范	(609)
GB 13152—91	5A/5A 以上环境或管壳额定逆导三极晶闸管空白详细规范	(620)
GB 13153—91	5A 以上环境或管壳额定可关断晶闸管空白详细规范	(631)
GB 13154—91	电视用彩色电影拷贝和幻灯片的密度规范	(642)
GB/T 13155—91	70mm 电影涂磁发行拷贝上磁性声迹的录音频率响应特性	(645)
GB/T 13156—91	电影院观众厅建筑声学的技术要求	(648)
GB/T 13157—91	35mm 影片光学声迹的还音电声频率响应特性	(651)
GB 13158—91	数字交换机的时钟和同步设备进入数字网的兼容性测试方法	(659)
GB 13159—91	数字微波接力通信系统进网技术要求	(669)
GB 13160—91	轻水堆核电厂辐射屏蔽检测大纲	(685)
GB/T 13161—91	直读式个人 X 和 γ 辐射剂量当量和剂量当量率监测仪	(694)
GB/T 13162—91	环境中气载放射性碘监测设备	(713)
GB/T 13163—91	氦及氦子体测量仪与监测仪一般要求	(729)
GB/T 13164—91	埋弧焊机	(741)
GB/T 13165—91	电弧焊机噪声测定方法	(753)
GB/T 13166—91	电子测量仪器设计余量与模拟误用试验	(762)
GB 13167—91	长途光缆通信系统进网要求	(764)
GB 13168—91	标准 2.6/9.5mm 同轴线对上 8MHz(1800 路)载波通信系统总技术要求	(774)