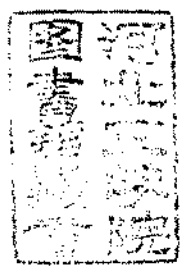


T-282-1
2/1 89
171

中国国家标准汇编

171

GB 13499~13574



中国标准出版社

1 9 9 3

目 录

GB/T 13499—92	电力变压器应用导则	(1)
GB 13500—92*	封闭式制冷压缩机用三相异步电动机 通用技术条件	(21)
GB/T 13501—92	封闭式制冷压缩机用电动机绝缘耐氟试验方法	(28)
GB 13502—92*	信息处理 程序构造及其表示的约定	(33)
GB/T 13503—92	数字微波接力通信设备 通用技术条件	(41)
GB/T 13504—92	汉语清晰度诊断押韵测试(DRT)法	(59)
GB 13505—92*	高纯度绝缘木浆	(73)
GB 13506—92*	漂白亚硫酸盐木浆	(77)
GB 13507—92*	本色亚硫酸盐木浆	(80)
GB 13508—92*	聚乙烯吹塑桶	(83)
GB 13509—92	食品添加剂木糖醇	(93)
GB 13510—92	食品添加剂 三聚甘油单硬脂酸酯	(98)
GB 13511—92	配装眼镜	(103)
GB/T 13512—92	速冻猪肉罐头	(110)

GB/T 13529—92	乙氧基化烷基硫酸钠	(226)
GB/T 13530.1—92	乙氧基化烷基硫酸钠	总活性物含量的测定 (229)
GB/T 13530.2—92	乙氧基化烷基硫酸钠	未硫酸化物含量的测定 (232)
GB/T 13530.3—92	乙氧基化烷基硫酸钠	平均相对分子量的测定 (235)
GB/T 13531.1—92	化妆品通用试验方法	pH 值的测定 (240)
GB/T 13531.2—92	化妆品通用试验方法	色泽三刺激值和色差 ΔE^* 的测定 (242)

GB/T 13563—92	滚筒式汽车车速表检验台	(658)
GB/T 13564—92	滚筒反力式汽车制动检验台	(667)
GB/T 13565—92	肥料采样报告格式	(677)
GB/T 13566—92	肥料 堆密度的测定方法	(683)
GB 13567—92	电火花加工机床 安全防护技术条件	(688)
GB/T 13568—92	细木工带锯机 精度	(693)
GB/T 13569—92	木工平刨床 精度	(700)
GB/T 13570—92	单轴木工铣床 精度	(704)
GB/T 13571—92	立式单轴木工钻床 精度	(711)
GB/T 13572—92	二、三、四面木工刨床 精度	(716)
GB/T 13573—92	木工圆锯片	(723)
GB/T 13574—92	金属切削机床 静刚度检验通则	(731)

T-652.1

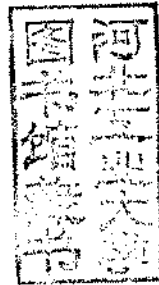
zh 99

172

中国国家标准汇编

172

GB 13575~13637



中国标准出版社

1993

目 录

GB/T 13575.1—92	带传动——普通V带传动	(1)
GB/T 13575.2—92	带传动——窄V带传动	(25)
GB/T 13576.1—92	锯齿形(3°、30°)螺纹 牙型	(47)
GB/T 13576.2—92	锯齿形(3°、30°)螺纹 直径与螺距系列	(52)
GB/T 13576.3—92	锯齿形(3°、30°)螺纹 基本尺寸	(55)
GB/T 13576.4—92	锯齿形(3°、30°)螺纹 公差	(62)
GB/T 13577—92	开放式炼胶机炼塑机	(76)
GB/T 13578—92	橡胶塑料压延机	(81)
GB/T 13579—92	轮胎定型硫化机	(85)
GB 13580.1—92*	大气降水采样和分析方法总则	(90)
GB 13580.2—92*	大气降水样品的采集与保存	(92)
GB 13580.3—92*	大气降水电导率的测定方法	(95)
GB 13580.4—92*	大气降水pH值的测定 电极法	(97)
GB 13580.5—92*	大气降水中氟、氯、亚硝酸盐、硝酸盐、硫酸盐的测定 离子色谱法	(99)
GB 13580.6—92*	大气降水中硫酸盐测定	(102)
GB 13580.7—92*	大气降水中亚硝酸盐测定 N-(1-萘基)-乙二胺光度法	(105)
GB 13580.8—92*	大气降水中硝酸盐测定	(107)
GB 13580.9—92*	大气降水中氯化物的测定 硫氰酸汞高铁光度法	(111)
GB 13580.10—92*	大气降水中氟化物的测定 新氟试剂光度法	(113)
GB 13580.11—92*	大气降水中铵盐的测定	(115)
GB 13580.12—92*	大气降水中钠、钾的测定 原子吸收分光光度法	(119)
GB 13580.13—92*	大气降水中钙、镁的测定 原子吸收分光光度法	(121)
GB/T 13581—92	高保真头戴耳机最低性能要求	(123)
GB/T 13582—92	电子调光设备通用技术条件	(128)
GB/T 13583—92	红外探测器外形尺寸系列	(140)
GB/T 13584—92	红外探测器参数测试方法	(173)
GB/T 13585—92	高纯阴极铜	(195)
GB/T 13586—92	铝及铝合金废料、废件分类和技术条件	(198)
GB/T 13587—92	铜及铜合金废料、废件分类和技术条件	(205)
GB/T 13588—92	铅及合金废料、废件分类和技术条件	(217)
GB/T 13589—92	锌及锌合金废料、废件分类和技术条件	(222)
GB 13590—92	钢渣矿渣水泥	(229)
GB 13591—92	溶解乙炔充装规定	(232)

* 已改为推荐性国家标准。

GB/T 13592—92	表面分析术语	(239)
GB/T 13593—92	民用蜂窝煤	(258)
GB 13594—92	汽车防抱制动系统性能要求和试验方法	(263)
GB/T 13595—92	烟叶中拟除虫菊酯杀虫剂残留量的测定方法	(270)
GB/T 13596—92	烟叶中有机氯杀虫剂残留量的测定方法	(274)
GB/T 13597—92	烟叶中有机磷杀虫剂残留量的测定方法	(278)
GB/T 13598—92	烟叶中含氮农药残留量的测定方法	(281)
GB/T 13599—92	旋转电机装入式热保护 热保护系统用热检测器和控制单元	(285)
GB 13600—92	低中水平放射性固体废物的岩洞处置规定	(304)
GB/T 13601—92	高压开关设备严重冰冻条件下的操作试验	(313)
GB/T 13602—92	船舶驾驶室集中控制屏(台)技术条件	(316)
GB/T 13603—92	船舶蓄电池装置	(325)
GB/T 13604—92	汽车 转向球接头 尺寸	(329)
GB/T 13605—92	坐标展点仪	(331)
GB/T 13606—92	岩土工程用钢弦式压力传感器	(342)
GB/T 13607—92	苹果、柑桔包装	(350)
GB/T 13608—92	合理润滑技术通则	(356)
GB/T 13609—92	天然气的取样方法	(361)
GB/T 13610—92	天然气的组成分析 气相色谱法	(366)
GB/T 13611—92	城市燃气分类	(381)
GB 13612—92	人工煤气	(387)
GB 13613—92	对海中远程无线电导航台站电磁环境要求	(389)
GB 13614—92	短波无线电测向台(站)电磁环境要求	(395)
GB 13615—92	地球站电磁环境保护要求	(403)
GB 13616—92	微波接力站电磁环境保护要求	(412)
GB 13617—92	短波无线电收信台(站)电磁环境要求	(420)
GB 13618—92	对空情报雷达站电磁环境保护要求	(427)
GB/T 13619—92	微波接力通信系统干扰计算方法	(436)
GB/T 13620—92	卫星通信地球站与地面微波站之间协调区的确定和干扰计算方法	(463)
GB/T 13621—92	100 MHz~1 GHz 模拟接力通信系统的容量系列波道配置及设备的主要技术要求	(515)
GB/T 13622—92	无线电管理术语	(532)
GB 13623—92	铝压力锅安全及性能要求	(554)
GB 13624—92	核电厂安全参数显示系统的功能设计准则	(564)
GB 13625—92	核电厂安全系统电气设备抗震鉴定	(570)
GB 13626—92	单一故障准则应用于核电厂安全级电气系统	(594)
GB 13627.1—92	核电厂事故监测仪表准则 功能准则	(599)
GB 13627.2—92	核电厂事故监测仪表准则 仪表准则	(617)
GB 13628—92	核反应堆保护系统用于非安全目的的准则	(623)
GB/T 13629—92	核电厂安全系统准则	(627)
GB/T 13630—92	核电厂控制室的设计	(644)
GB/T 13631—92	核电厂辅助控制点设计准则	(682)
GB/T 13632—92	监督压水堆堆芯充分冷却的测量要求	(686)

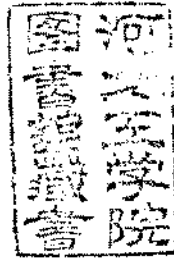
GB 13633—92	永磁式直流测速发电机 通用技术条件	(697)
GB/T 13634—92	试验机检验用测力仪器 传感器式标准测力仪	(709)
GB/T 13635—92	DDZ-Ⅲ系列电动单元组合仪表 频率转换器	(717)
GB/T 13636—92	DDZ-Ⅲ系列电动单元组合仪表 恒流给定器	(727)
GB/T 13637—92	DDZ-Ⅲ系列电动单元组合仪表 指示仪	(736)

T-1501
zh 99
177

中国国家标准汇编

173

GB 13638~13720



中国标准出版社

1994

目 录

GB/T 13638—92	工业锅炉水位控制报警装置	(1)
GB/T 13639—92	工业过程测量和控制系统用模拟输入数字式指示仪	(15)
GB/T 13640—92	劳动防护服号型	(41)
GB/T 13641—92	劳动护肤剂通用技术条件	(54)
GB/T 13642—92	硫化橡胶耐臭氧老化试验 动态拉伸试验法	(59)
GB/T 13643—92	硫化橡胶或热塑性橡胶压缩应力松弛的测定 环状试样	(64)
GB/T 13644—92	硫化橡胶中镁含量的测定 CyDTA 滴定法	(69)
GB/T 13645—92	硫化橡胶中钙含量的测定 EGTA 滴定法	(73)
GB/T 13646—92	橡胶中结合苯乙烯含量的测定 分光光度法	(76)
GB/T 13647—92	橡胶制品用原材料筛余物的测定 水冲洗法	(81)
GB 13648—92	化学试剂 氨基酸测定通则	(84)
GB 13649—92	杀螟硫磷原药	(92)
GB 13650—92	杀螟硫磷乳油	(98)
GB 13651—92	航空轮胎翻新	(105)
GB/T 13652—92	航空轮胎表面质量	(112)
GB/T 13653—92	航空轮胎 X 射线检测方法	(117)
GB/T 13654—92	航空轮胎全息照像检测方法	(123)
GB/T 13655—92	航空轮胎静平衡差度试验方法	(126)
GB/T 13656—92	航空轮胎物理性能试验方法	(128)
GB 13657—92	双酚-A 型环氧树脂	(133)
GB 13658—92	多亚甲基多苯基异氰酸酯	(139)
GB 13659—92	001×7 强酸性苯乙烯系阳离子交换树脂	(142)
GB 13660—92	201×7 强碱性苯乙烯系阴离子交换树脂	(147)
GB/T 13661—92	一般防护服	(151)
GB/T 13662—92	黄酒	(159)
GB/T 13663—92	给水用高密度聚乙烯(HDPE)管材	(178)
GB/T 13664—92	低压输水灌溉用薄壁硬聚氯乙烯(PVC-U)管材	(183)
GB/T 13665—92	金属阻尼材料阻尼本领试验方法 扭摆法和弯曲共振法	(188)
GB/T 13666—92	图书用品设备产品型号编制方法	(193)
GB/T 13667.1—92	钢制书架通用技术条件	(199)
GB/T 13667.2—92	积层式钢制书架技术条件	(217)
GB/T 13667.3—92	手动密集书架技术条件	(224)

注：凡注有标记(*)的标准，已改为推荐性国家标准。

凡注有标记(·)的标准，已改为强制性国家标准。

GB/T 13668—92	钢制书柜、资料柜通用技术条件	(230)
GB 13669—92	铁道机车辐射噪声限值	(237)
GB/T 13670—92	铁道客车全身振动测量方法	(239)
GB/T 13671—92	不锈钢缝隙腐蚀电化学试验方法	(244)
GB/T 13672—92	齿轮胶合承载能力试验方法	(250)
GB/T 13673—92	轻型燃气轮机辅助设备通用技术要求	(263)
GB/T 13674—92	轻型燃气轮机燃料使用规范	(283)
GB/T 13675—92	轻型燃气轮机运输与安装	(300)
GB/T 13676—92	双线往复式客运架空索道设计规范	(307)
GB/T 13677—92	单线固定抱索器客运架空索道设计规范	(320)
GB/T 13678—92	单线脱挂抱索器客运架空索道设计规范	(330)
GB/T 13679—92	锰基钎料	(334)
GB/T 13680—92	焊接方螺母	(338)
GB/T 13681—92	焊接六角螺母	(344)
GB/T 13682—92	螺纹紧固件轴向载荷疲劳试验方法	(349)
GB/T 13683—92	销 剪切试验方法	(357)
GB* 13684—92	钢窗建筑物理性能分级	(359)
GB* 13685—92	建筑外门的风压变形性能分级及其检测方法	(362)
GB* 13686—92	建筑外门的空气渗透性能和雨水渗漏性能分级及其检测方法	(367)
GB/T 13687—92	固体矿产普查总则	(374)
GB/T 13688—92	固体矿产详查总则	(378)
GB/T 13639—92	工业循环冷却水中铜的测定 二乙基二硫代氨基甲酸钠分光光度法	(382)
GB 13690—92	常用危险化学品的分类及标志	(387)
GB 13691—92	陶瓷生产防尘技术规程	(479)
GB/T 13692—92	重晶石、毒重石矿地质勘探规范	(486)
GB 13693—92	道路硅酸盐水泥	(501)
GB* 13694—92	α -, β -平板标准源通用技术条件	(505)
GB* 13695—92	核燃料循环放射性流出物归一化排放量管理限值	(508)
GB/T 13696—92	铀-235丰度低于百分之五的浓缩六氟化铀技术条件	(512)
GB/T 13697—92	二氧化铀芯块中碳的测定	(515)
GB/T 13698—92	二氧化铀芯块中总氢的测定	(517)
GB/T 13699—92	六氟化铀中钒的分光光度法测定	(519)
GB/T 13700—92	六氟化铀中钼的分光光度法测定	(522)
GB/T 13701—92	单标准气体质谱法铀同位素分析	(525)
GB/T 13702—92	计算机软件分类与代码	(530)
GB/T 13703—92	信息处理 信息交换用软磁盘盘卷和文卷结构	(534)
GB/T 13704—92	船用广播系统通用技术条件	(561)
GB/T 13705—92	船用无线电通信设备一般要求	(569)
GB/T 13706—92	光电管总规范(可供认证用)	(581)
GB/T 13707—92	光电管空白详细规范(可供认证用)	(588)
GB/T 13708—92	光电倍增管空白详细规范(可供认证用)	(593)
GB/T 13709—92	检测用 X 射线管空白详细规范(可供认证用)	(599)
GB/T 13710—92	分析用 X 射线管空白详细规范(可供认证用)	(608)

GB/T 13711—92	国际海事卫星 A 船舶地球站技术要求	(617)
GB/T 13712—92	纤维光学调制器 第一部分:总规范(可供认证用)	(651)
GB/T 13713—92	纤维光学分路器 第一部分:总规范(可供认证用)	(678)
GB/T 13714—92	纤维光学分路器 第三部分:分规范 1 至 n 个波长复用器/解复用器 (可供认证用)	(711)
GB/T 13715—92	信息处理用现代汉语分词规范	(718)
GB/T 13716—92	信息处理 数据交换用 130 mm 改进调频制记录的位密度为 7958 磁通 翻转/弧度、道密度为 3.8 道/毫米的双面软磁盘 第一部分:尺寸、物理性 能和磁性能	(728)
GB/T 13717—92	信息处理 数据交换用 130 mm 改进调频制记录的位密度为 7958 磁通 翻转/弧度、道密度为 3.8 道/毫米的双面软磁盘 第二部分:磁道 格式 A	(745)
GB/T 13718—92	信息处理 数据交换用 130 mm 改进调频制记录的位密度为 7958 磁通 翻转/弧度、道密度为 3.8 道/毫米的双面软磁盘 第三部分:磁道 格式 B	(758)
GB/T 13719—92	信息处理 数据交换用 90 mm 改进调频制记录的位密度为 7958 磁通 翻转/弧度、每面 80 磁道的软磁盘 第一部分:尺寸、物理性能和磁性能	(766)
GB/T 13720—92	信息处理 数据交换用 90 mm 改进调频制记录的位密度为 7958 磁通 翻转/弧度、每面 80 磁道的软磁盘 第二部分:磁道格式	(787)

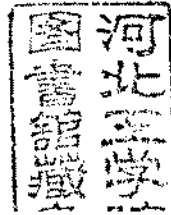
T-652.1

≅ 99
174

中国国家标准汇编

174

GB 13721~13752



目 录

GB/T 13721—92	移动通信选择呼叫设备音频段和模拟系统测量方法	(1)
GB/T 13722—92	移动通信电源技术要求和试验方法	(15)
GB/T 13723—92	中型数字电子计算机通用技术条件	(37)
GB/T 13724—92	821 总线 1 至 4 字节数据微处理机系统总线	(51)
GB/T 13725—92	建立术语数据库的一般原则与方法	(216)
GB/T 13726—92	术语与辞书条目的记录交换用磁带格式	(228)
GB/T 13727—92	天然矿泉水地质勘探规范	(259)
GB/T 13728—92	铁矿地质勘探规范	(268)
GB/T 13729—92	运动终端通用技术条件	(292)
GB/T 13730—92	地区电网数据采集与监控系统通用技术条件	(304)
GB 13731—92	药用明胶硬胶囊	(315)
GB/T 13732—92	粒度均匀散料抽样检验通则	(322)
GB 13733—92	有毒作业场所空气采样规范	(354)
GB/T 13734—92	耳穴名称与部位	(357)
GB 13735—92	聚乙烯吹塑农用地面覆盖薄膜	(387)
GB 13736—92	食品添加剂 山梨酸钾	(393)
GB 13737—92	食品添加剂 L-苹果酸	(399)
GB/T 13738.2—92	第二套红碎茶	(404)
GB/T 13738.4—92	第四套红碎茶	(412)
GB/T 13739—92	激光辐射横模鉴别方法	(420)
GB/T 13740—92	激光辐射发散角测试方法	(424)
GB/T 13741—92	激光辐射光束直径测试方法	(429)
GB/T 13742—92	光学传递函数测量准确度	(434)
GB/T 13743—92	直流磁电系检流计	(443)
GB/T 13744—92	磁性和非磁性基体上镍电镀层厚度的测量	(458)
GB/T 13745—92	学科分类与代码	(462)
GB 13746—92	铅作业安全卫生规程	(550)
GB/T 13747.1—92	锆及锆合金化学分析方法 锡量测定	(557)
GB/T 13747.2—92	锆及锆合金化学分析方法 1,10-二氮杂菲分光光度法测定铁量	(562)
GB/T 13747.3—92	锆及锆合金化学分析方法 丁二酮肟分光光度法测定镍量	(565)
GB/T 13747.4—92	锆及锆合金化学分析方法 二苯卡巴腓分光光度法测定铬量	(568)
GB/T 13747.5—92	锆及锆合金化学分析方法 铬天青 S 分光光度法测定铝量	(571)
GB/T 13747.6—92	锆及锆合金化学分析方法 2,9-二甲基-1,10-二氮杂菲分光光度法测定铜量	(574)

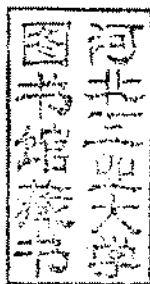
GB/T 13747.7—92	锆及锆合金化学分析方法	高碘酸盐分光光度法测定锰量	(577)
GB/T 13747.8—92	锆及锆合金化学分析方法	亚硝基 R 盐分光光度法测定钴量	(580)
GB/T 13747.9—92	锆及锆合金化学分析方法	火焰原子吸收光谱法测定镁量	(583)
GB/T 13747.10—92	锆及锆合金化学分析方法	硫氰酸盐分光光度法测定钨量	(586)
GB/T 13747.11—92	锆及锆合金化学分析方法	硫氰酸盐分光光度法测定钼量	(589)
GB/T 13747.12—92	锆及锆合金化学分析方法	钼蓝分光光度法测定硅量	(592)
GB/T 13747.13—92	锆及锆合金化学分析方法	示波极谱法测定铅量	(595)
GB/T 13747.14—92	锆及锆合金化学分析方法	催化示波极谱法测定铀量	(598)
GB/T 13747.15—92	锆及锆合金化学分析方法	姜黄素分光光度法测定硼量	(601)
GB/T 13747.16—92	锆及锆合金化学分析方法	氯化银浊度法测定氯量	(604)
GB/T 13747.17—92	锆及锆合金化学分析方法	示波极谱法测定镉量	(606)
GB/T 13747.18—92	锆及锆合金化学分析方法	苯甲酰苯基羟胺分光光度法测定钒量	(609)
GB/T 13747.19—92	锆及锆合金化学分析方法	二安替比林甲烷分光光度法测定钛量	(612)
GB/T 13747.20—92	锆及锆合金化学分析方法	发射光谱法测定铈量	(615)
GB/T 13747.21—92	锆及锆合金化学分析方法	真空加热气相色谱法测定氢量	(618)
GB/T 13747.22—92	锆及锆合金化学分析方法	惰气熔融库仑法测定氧量	(621)
GB/T 13747.23—92	锆及锆合金化学分析方法	蒸馏分离-奈斯勒试剂分光光度法测定氮量	(624)
GB/T 13747.24—92	锆及锆合金化学分析方法	库仑法测定碳量	(627)
GB/T 13748.1—92	镁及镁合金化学分析方法	铝量测定	(630)
GB/T 13748.2—92	镁及镁合金化学分析方法	高碘酸盐分光光度法测定锰量	(638)
GB/T 13748.3—92	镁及镁合金化学分析方法	二甲苯酚橙分光光度法测定锆量	(644)
GB/T 13748.4—92	镁及镁合金化学分析方法	三溴偶氮胂分光光度法测定铈量	(647)
GB/T 13748.5—92	镁及镁合金化学分析方法	邻二氮杂菲分光光度法测定铁量	(650)
GB/T 13748.6—92	镁及镁合金化学分析方法	钼蓝分光光度法测定硅量	(653)
GB/T 13748.7—92	镁及镁合金化学分析方法	依来铬鞣蓝 R 分光光度法测定铍量	(656)
GB/T 13748.8—92	镁及镁合金化学分析方法	2,9-二甲基-1,10-二氮杂菲分光光度法测定铜量	(659)
GB/T 13748.9—92	镁及镁合金化学分析方法	丁二酮肟分光光度法测定镍量	(662)
GB/T 13748.10—92	镁及镁合金化学分析方法	火焰原子吸收光谱法测定锌量	(666)
GB 13749—92	柴油打桩机	安全操作规程	(670)
GB 13750—92	振动沉拔桩机	安全操作规程	(673)
GB/T 13751—92	挖掘装载机	可靠性试验方法	(676)
GB/T 13752—92	塔式起重机	设计规范	(688)

T-6524
zk 99
175

中国国家标准汇编

175

GB 13753~13845



中国标准出版社

1994

目 录

GB/T 13753—92	染料中间体水分测定通用方法·卡尔·费休法及卡尔·费休改良法	(1)
GB/T 13754—92	采暖散热器散热量测定方法	(7)
GB/T 13755—92	三足式离心机技术条件	(17)
GB/T 13756—92	三足式离心机型式和基本参数	(25)
GB/T 13757—92	袋类运输包装尺寸系列	(32)
GB/T 13758—92	粘胶长丝	(37)
GB/T 13759—92	土工布 术语	(48)
GB/T 13760—92	土工布的取样和试样准备	(50)
GB/T 13761—92	土工布厚度测定方法	(52)
GB/T 13762—92	土工布单位面积质量的测定方法	(54)
GB/T 13763—92	土工布梯形法撕破强力试验方法	(56)
GB/T 13764—92	土工布透气性的试验方法	(59)
GB/T 13765—92	纺织品 色牢度试验 亚麻和苧麻标准贴衬织物规格	(63)
GB/T 13766—92	纺织品 耐氧化氮和烟熏色牢度试验用控制标样和退色标准	(66)
GB/T 13767—92	纺织品 耐热性能的测定方法	(68)
GB/T 13768—92	测定服装尺寸变化试验时试样的准备、标记和测量	(71)
GB/T 13769—92	纺织品 耐久压烫织物经家庭洗涤和干燥后外观的评定方法	(88)
GB/T 13770—92	纺织品 耐久压烫产品经家庭洗涤和干燥后褶裥外观的评定方法	(91)
GB/T 13771—92	纺织品 耐久压烫产品经家庭洗涤和干燥后接缝外观的评定方法	(96)
GB/T 13772.1—92	机织物中纱线抗滑移性测定方法 缝合法	(101)
GB/T 13772.2—92	机织物中纱线抗滑移性测定方法 模拟缝合法	(112)
GB/T 13772.3—92	机织物中纱线抗滑移性测定方法 摩擦法	(116)

GB/T 13787—92	纺织纤维鉴别试验方法 着色剂法	(200)
GB 13788—92	冷轧带肋钢筋	(203)
GB/T 13789—92	单片电工钢片(带)磁性能测量方法	(209)
GB/T 13790—92	日用搪瓷用冷轧薄钢板和钢带	(219)
GB 13791—92	冷拉异型钢	(223)
GB/T 13792—92	带式输送机托辊用电焊钢管	(236)
GB/T 13793—92	直缝电焊钢管	(241)
GB/T 13794—92	实验室用标准测温锥	(252)
GB/T 13795—92	工业链条用冷轧钢带	(254)
GB/T 13796—92	工业链条用冷拉钢	(258)
GB/T 13797—92	医用 X 射线管空白详细规范(可供认证用)	(262)
GB 13798—92	高频手术器	(273)
GB/T 13799—92	双圆弧圆柱齿轮承载能力计算方法	(279)
GB/T 13800—92	手动轮椅车	(297)
GB 13801—92	燃油式火化机污染物排放限值及监测方法	(310)
GB/T 13802—92	工程机械辐射噪声测量的通用方法	(324)
GB/T 13803—92	木质味精精制用颗粒活性炭	(332)
GB/T 13804—92	木质味精精制用颗粒活性炭	(335)

GB/T 13823.3—92	振动与冲击传感器的校准方法	正弦激励比较法校准(二次校准)	(513)
GB/T 13823.4—92	振动与冲击传感器的校准方法	磁灵敏度测试	(519)
GB/T 13823.5—92	振动与冲击传感器的校准方法	安装力矩灵敏度测试	(522)
GB/T 13823.6—92	振动与冲击传感器的校准方法	基座应变灵敏度测试	(524)
GB/T 13824—92	对振动烈度测量仪的要求		(527)
GB/T 13825—92	金属覆盖层	黑色金属材料热镀锌层的质量测定	称量法 (532)
GB/T 13826—92	湿式(非金属类)摩擦材料		(534)
GB/T 13827—92	烧结奥氏体不锈钢结构零件技术条件		(542)
GB/T 13828—92	多股圆柱螺旋弹簧		(545)
GB/T 13829.1—92	槽销	平行沟槽	(564)
GB/T 13829.2—92	槽销	锥槽	(571)
GB/T 13829.3—92	槽销	圆头、沉头	(577)
GB/T 13830—92	山羊原绒		(581)
GB/T 13831—92	骆驼原绒		(585)
GB/T 13832—92	长毛兔兔毛		(588)
GB/T 13833—92	纤维用亚麻原茎		(593)
GB/T 13834—92	纤维用亚麻雨露干茎		(597)
GB/T 13835.1—92	兔毛纤维试验取样方法		(601)
GB/T 13835.2—92	兔毛纤维长度试验方法		(603)
GB/T 13835.3—92	兔毛含杂率试验方法		(608)
GB/T 13835.4—92	兔毛回潮率试验方法	烘箱法	(610)
GB/T 13835.5—92	兔毛单纤维断裂强度和伸长试验方法		(612)
GB/T 13835.6—92	兔毛纤维细度试验方法		(617)
GB/T 13835.7—92	兔毛纤维白度试验方法		(622)
GB/T 13835.8—92	兔毛乙醚萃取物试验方法		(625)
GB/T 13835.9—92	兔毛纤维卷曲性能试验方法		(627)
GB 13836—92	30 MHz~1GHz 声音和电视信号的电缆分配系统设备与部件辐射干扰特性	允许值和测量方法	(630)
GB 13837—92	声音和电视广播接收机及有关设备干扰特性允许值和测量方法		(642)
GB/T 13838—92	声音和电视广播接收机及有关设备辐射抗扰度特性允许值和测量方法		(656)
GB/T 13839—92	声音和电视广播接收机及有关设备内部抗扰度允许值和测量方法		(678)
GB/T 13840—92	晶片承载器		(636)
GB/T 13841—92	电子陶瓷件表面粗糙度		(695)
GB/T 13842—92	掺钕钇铝石榴石激光棒		(701)
GB/T 13843—92	蓝宝石单晶抛光衬底片		(708)
GB/T 13844—92	图形信息交换用矢量汉字	单线宋体字模集及数据集	(716)
GB/T 13845—92	图形信息交换用矢量汉字	宋体字模集及数据集	(762)